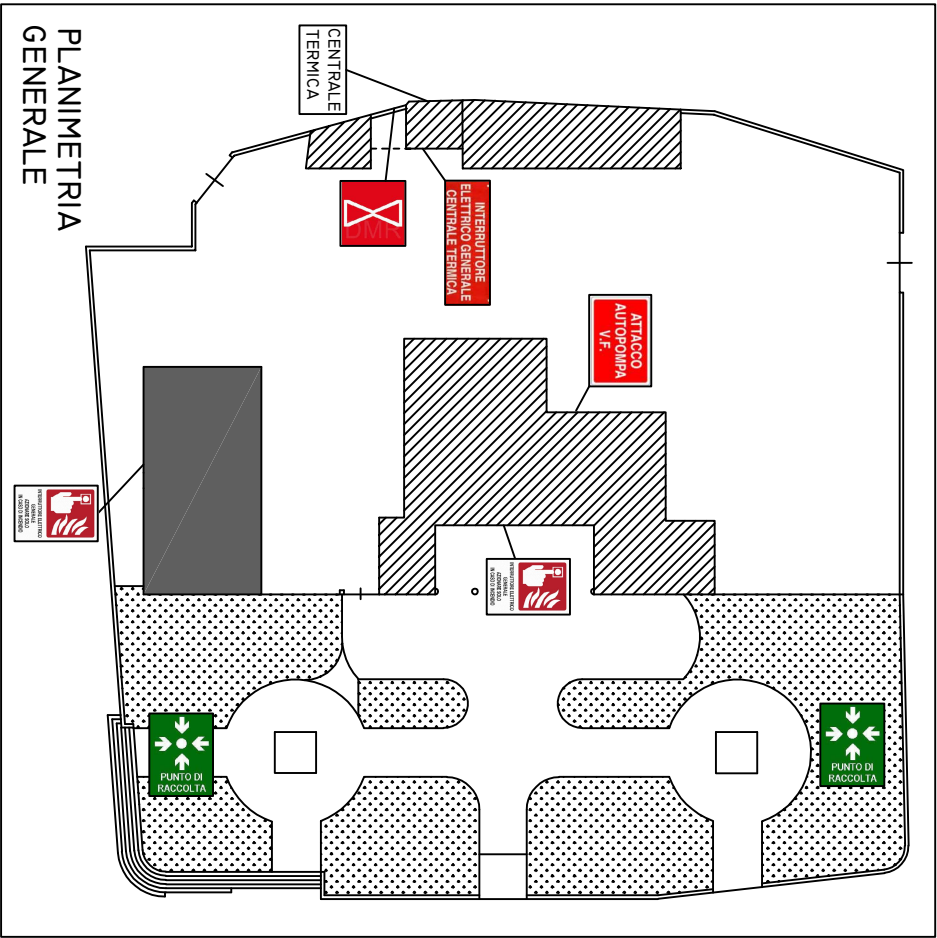
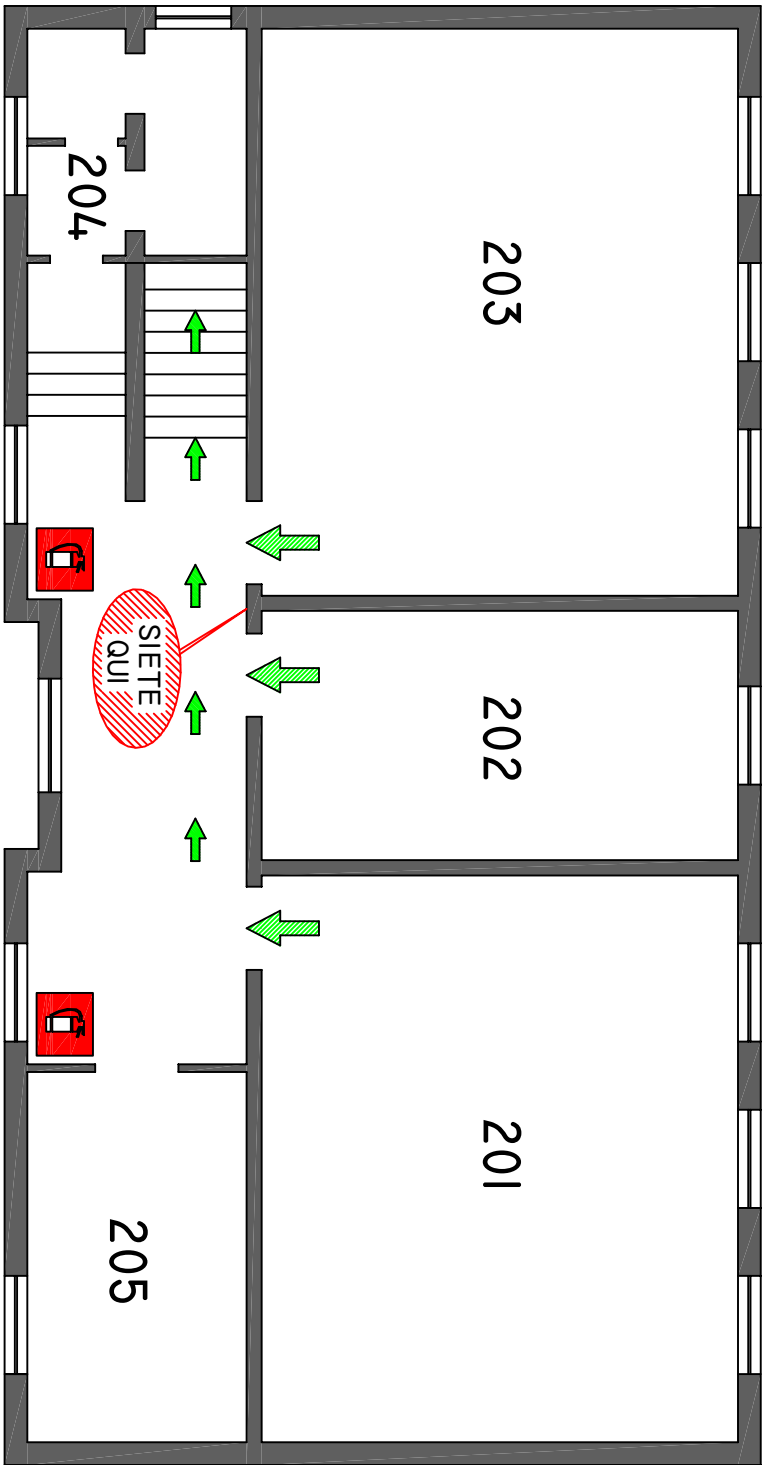










PLANIMETRIA DI EMERGENZA

PIANO PRIMO



NUMERO UNICO DI EMERGENZA		IN CASO DI PERICOLO		
VIGILI DEL FUOCO		CHIUQUE AVVERTA UNA SITUAZIONE DI PERICOLO O NOTI UN PRINCIPIO DI INCENDIO DEVE AVVERTIRE IMMEDIATAMENTE IL PERSONALE PREPOSTO.		
EMERGENZA SANITARIA		LO STESSO PERSONALE AGIRA' SULLA BASE DELLE INDICAZIONI DEL PIANO DI EMERGENZA ADOTTATTO.		
CARABINIERI		IN CASO DI INCENDIO NON USARE L'ACQUA PER L'INTERVENTO SU IMPIANTI ELETTRICI ED APPARECCHIATURE ELETTRICHE.		
SOCCORSO DI PUBBLICA EMERGENZA		IN CASO DI EMERGENZA RAGGIUNGERE L'USCITA PIU' VICINA SEGUENDO LE VIE DI ESODO.		
LEGENDA				
 PUNTO DI RACCOLTA		 VALVOLA DI INTERCETTAZIONE GAS METANO		
 ESTINTORE		 INTERRUTTORE ELETTRICO GENERALE		
 USCITA DI SICUREZZA		 ATTACCO AUTOPOMPA V.F.		
		 ATTACCO MOTOPOMPA VV		
		 LANCIA ANTINCENDIO		