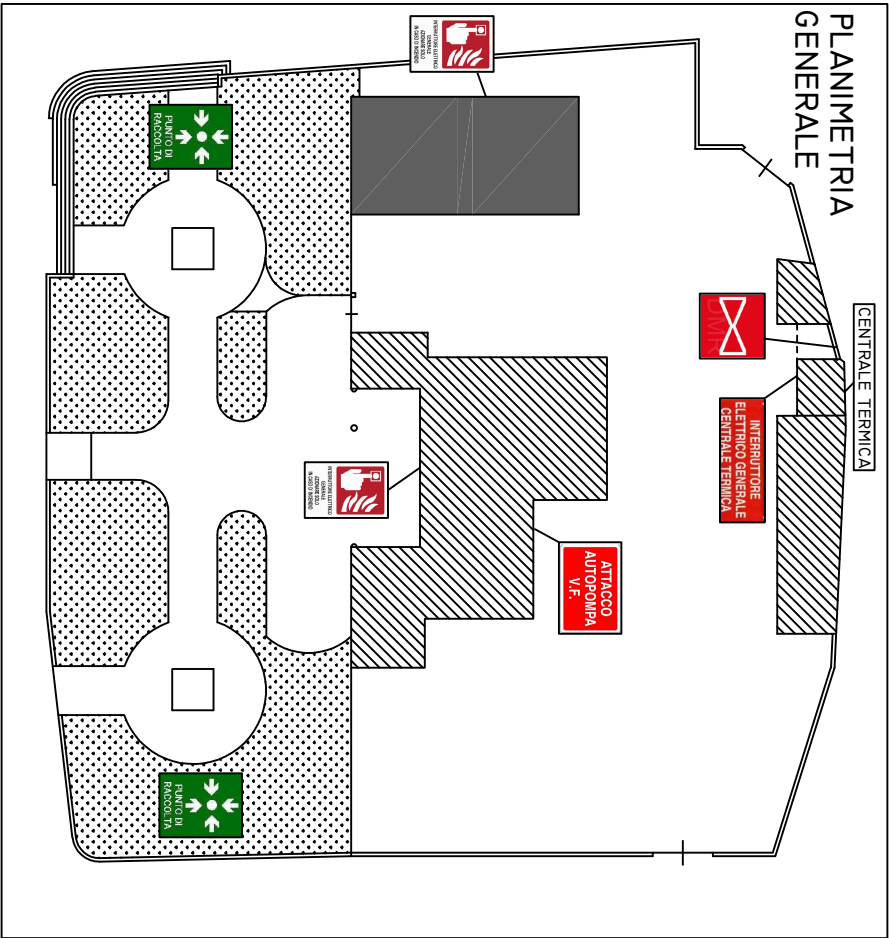
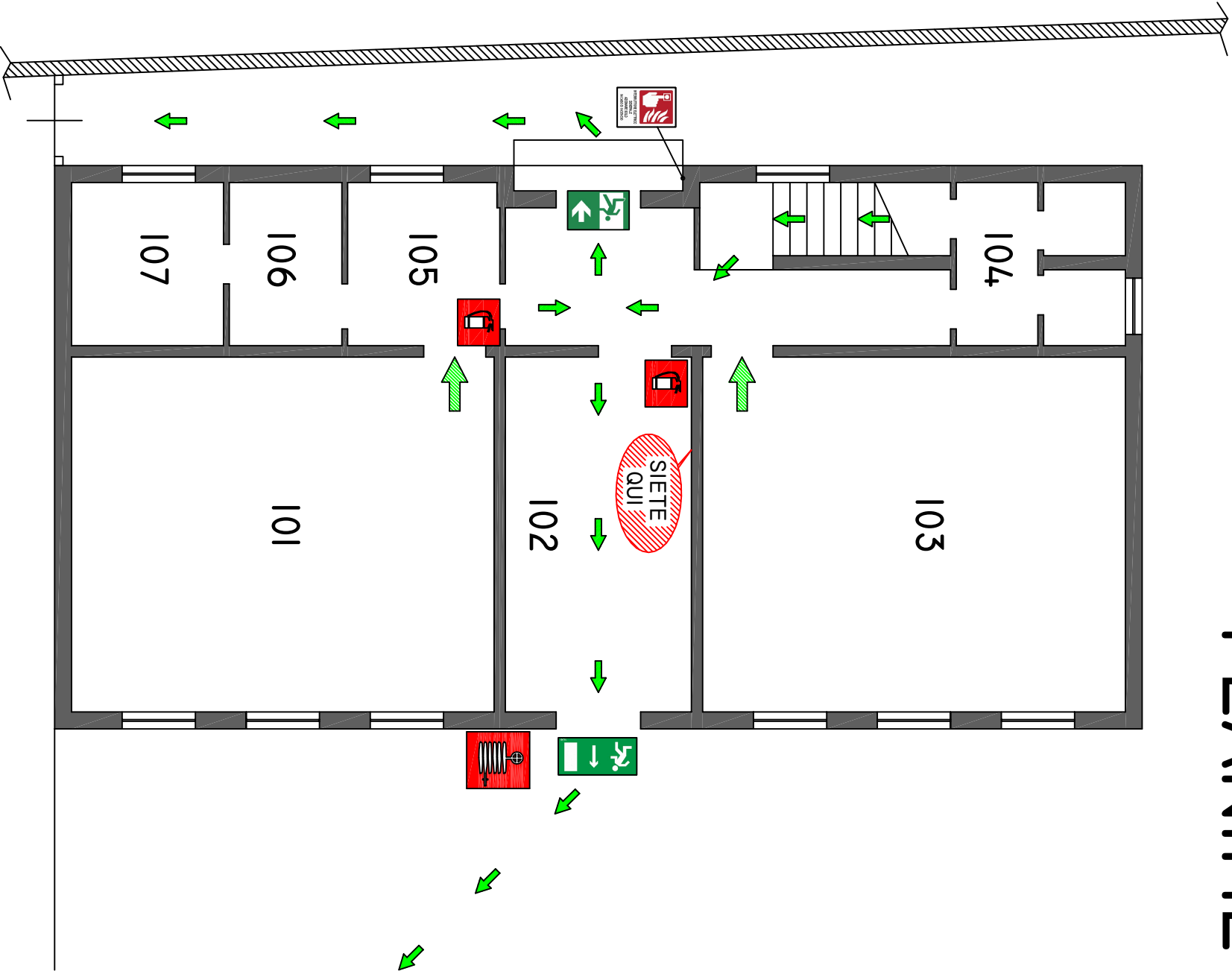










# PLANIMETRIA DI EMERGENZA

## PIANO TERRA



NUMERO UNICO DI EMERGENZA		IN CASO DI PERICOLO  CHIUQUE AVERTA UNA SITUAZIONE DI PERICOLO O NOTI UN PRINCIPIO DI INCENDIO DEVE AVERTIRE IMMEDIATAMENTE IL PERSONALE PREPOSTO. LO STESSO PERSONALE AGIRA' SULLA BASE DELLE INDICAZIONI DEL PIANO DI EMERGENZA ADOTTATTO. IN CASO DI INCENDIO NON USARE L'ACQUA PER L'INTERVENTO SU IMPIANTI ELETTRICI ED APPARECCHIATURE ELETTRICHE. IN CASO DI EMERGENZA RAGGIUNGERE L'USCITA PIU' VICINA SEGUENDO LE VIE DI ESODO.						
VIGILI DEL FUOCO								
EMERGENZA SANITARIA								
CARABINIERI								
SOCCORSO DI PUBBLICA EMERGENZA								
112								
LEGENDA								
	USCITA DI SICUREZZA		PUNTO DI RACCOLTA		VALVOLA DI INTERCETTAZIONE GAS METANO		ATTACCO AUTOPOMPA V.F.	ATTACCO MOTOPOMPA VVF
	ESTINTORE				INTERRUTTORE ELETTRICO GENERALE			LANCIA ANTINCENDIO