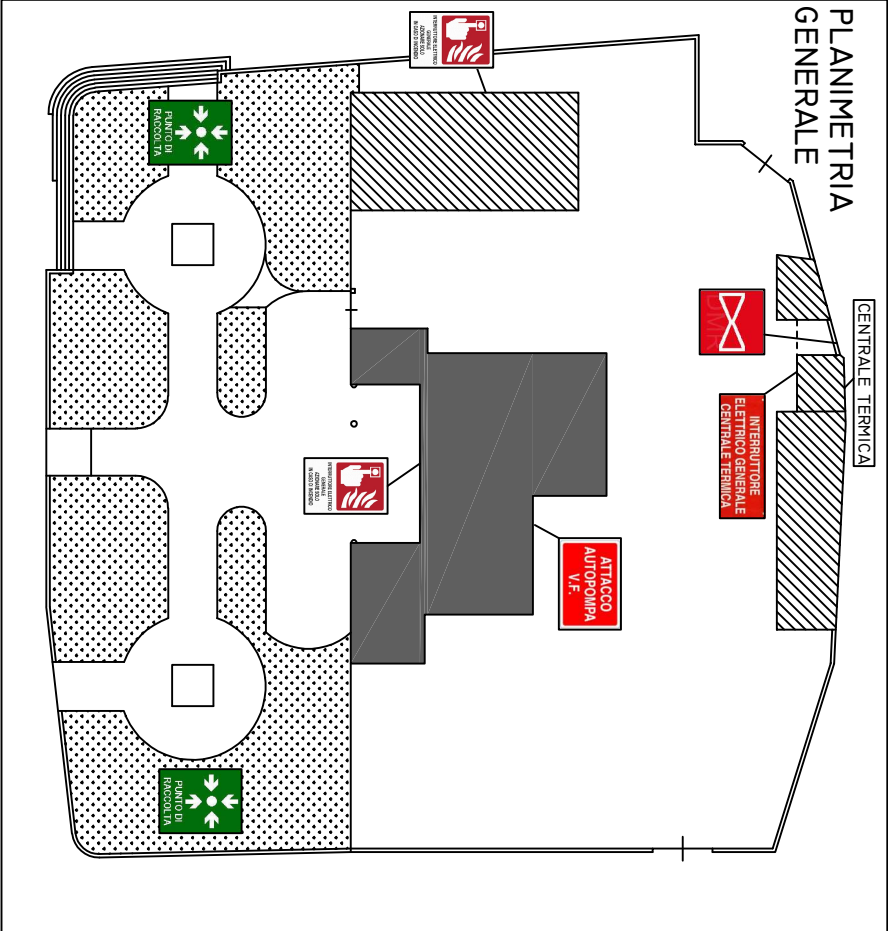
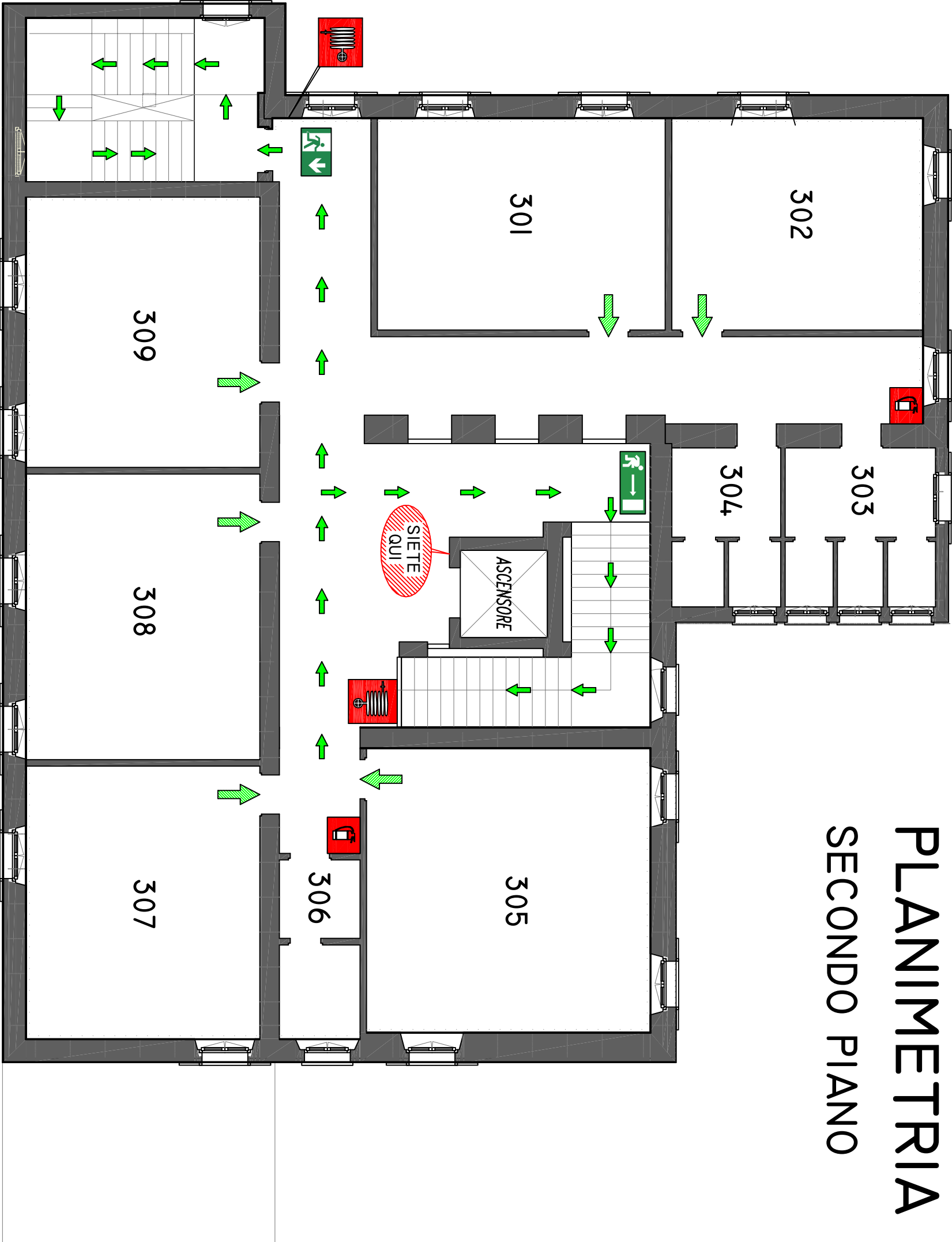










# PLANIMETRIA DI EMERGENZA

## SECONDO PIANO



NUMERO UNICO DI EMERGENZA		IN CASO DI PERICOLO  CHIUNQUE AVVERTA UNA SITUAZIONE DI PERICOLO O NOTI UN PRINCIPIO DI INCENDIO DEVE AVVERTIRE IMMEDIATAMENTE IL PERSONALE PREPOSTO. LO STESSO PERSONALE AGIRÀ SULLA BASE DELLE INDICAZIONI DEL PIANO DI EMERGENZA ADOTTATO. IN CASO DI INCENDIO NON USARE L'ACQUA PER L'INTERVENTO SU IMPIANTI ELETTRICI ED APPARECCHIATURE ELETTRICHE. IN CASO DI EMERGENZA RAGGIUNGERE L'USCITA PIU' VICINA SEGUENDO LE VIE DI ESODO.
VIGILI DEL FUOCO		
EMERGENZA SANITARIA		
CARABINIERI		
SOCOCCORSO DI PUBBLICA EMERGENZA		

LEGENDA			
	PUNTO DI RACCOLTA		VALVOLA DI INTERCETTAZIONE GAS METANO
	ESTINTORE		INTERRUTTORE ELETTRICO GENERALE
	USCITA DI SICUREZZA		ATTACCO AUTOPOMPA V.F.
			MOTOPOMPA VVF
			LANCIA ANTINCENDIO