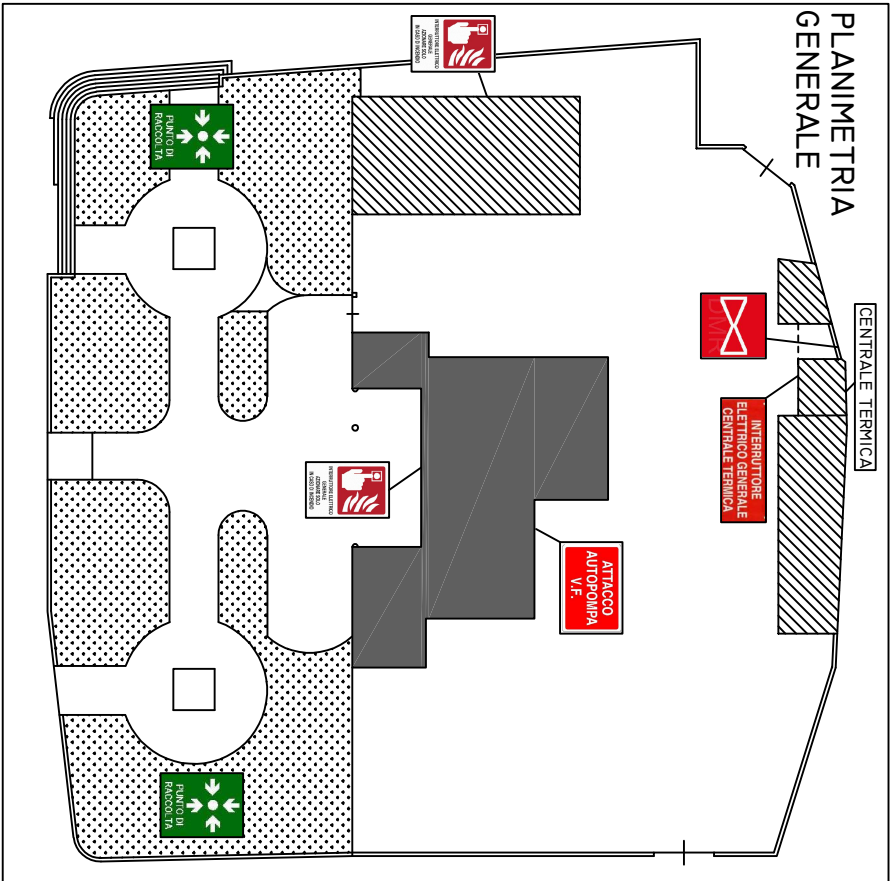
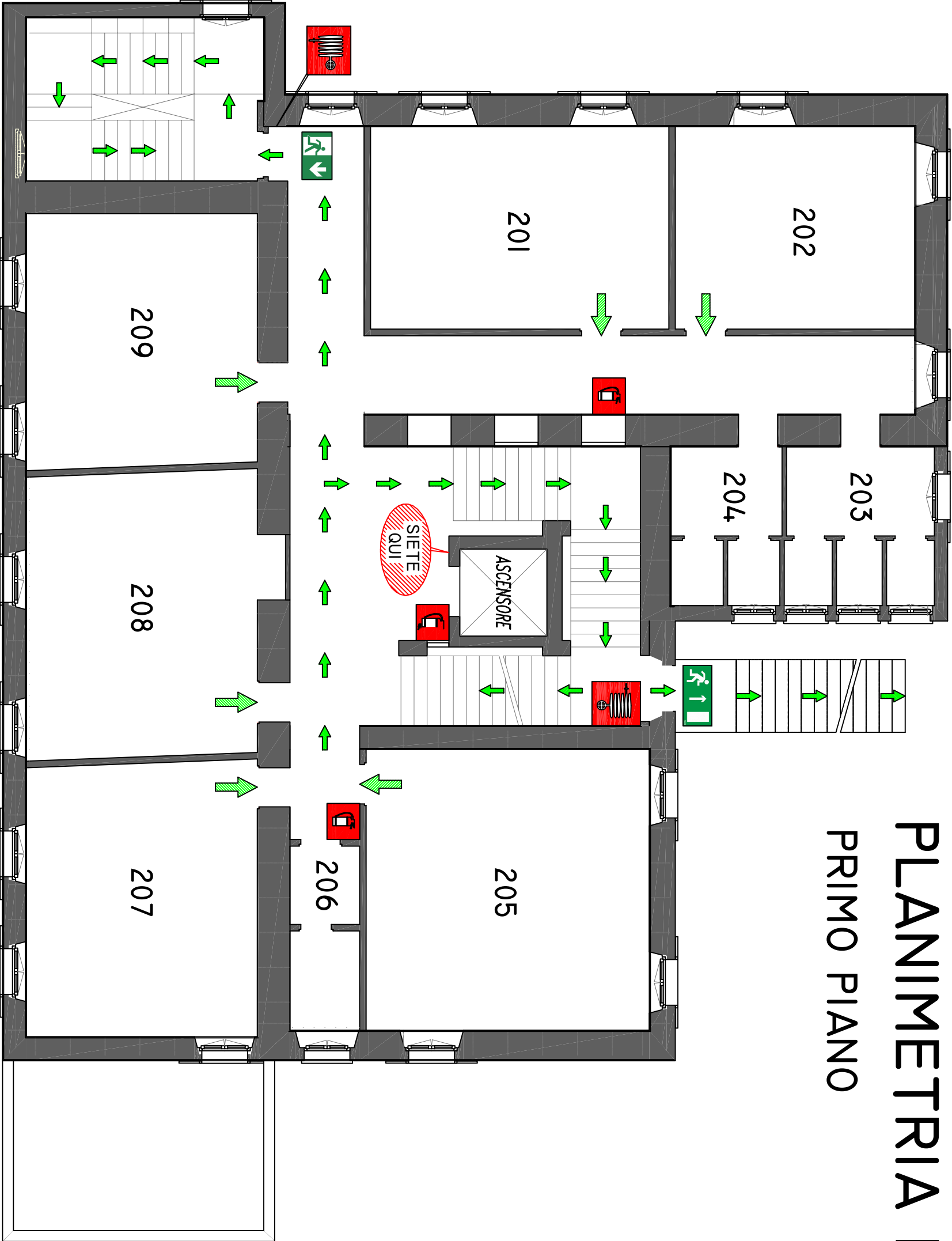


PLANIMETRIA DI EMERGENZA

PRIMO PIANO



NUMERO UNICO DI EMERGENZA		IN CASO DI PERICOLO	
VIGILI DEL FUOCO		CHIUIQUE AVVERTA UNA SITUAZIONE DI PERICOLO O NOTI UN PRINCIPIO DI INCENDIO DEVE AVVERTIRE IMMEDIATAMENTE IL PERSONALE PREPOSTO. LO STESSO PERSONALE AGIRA' SULLA BASE DELLE INDICAZIONI DEL PIANO DI EMERGENZA ADOTTATTO. IN CASO DI INCENDIO NON USARE L'ACQUA PER L'INTERVENTO SU IMPIANTI ELETTRICI ED APPARECCHIATURE ELETTRICHE. IN CASO DI EMERGENZA RAGGIUNGERE L'USCITA PIU' VICINA SEGUENDO LE VIE DI ESODO.	
EMERGENZA SANITARIA			
CARABINIERI			
SOCORSO DI PUBBLICA EMERGENZA			

	PUNTO DI RACCOLTA		VALVOLA DI INTERCETTAZIONE GAS METANO		ATTACCO AUTOPOMPA V.F.
	ESTINTORE		INTERRUTTORE ELETTRICO GENERALE		MOTOPOMPA VVF
	USCITA DI SICUREZZA				LANCIA ANTINCENDIO