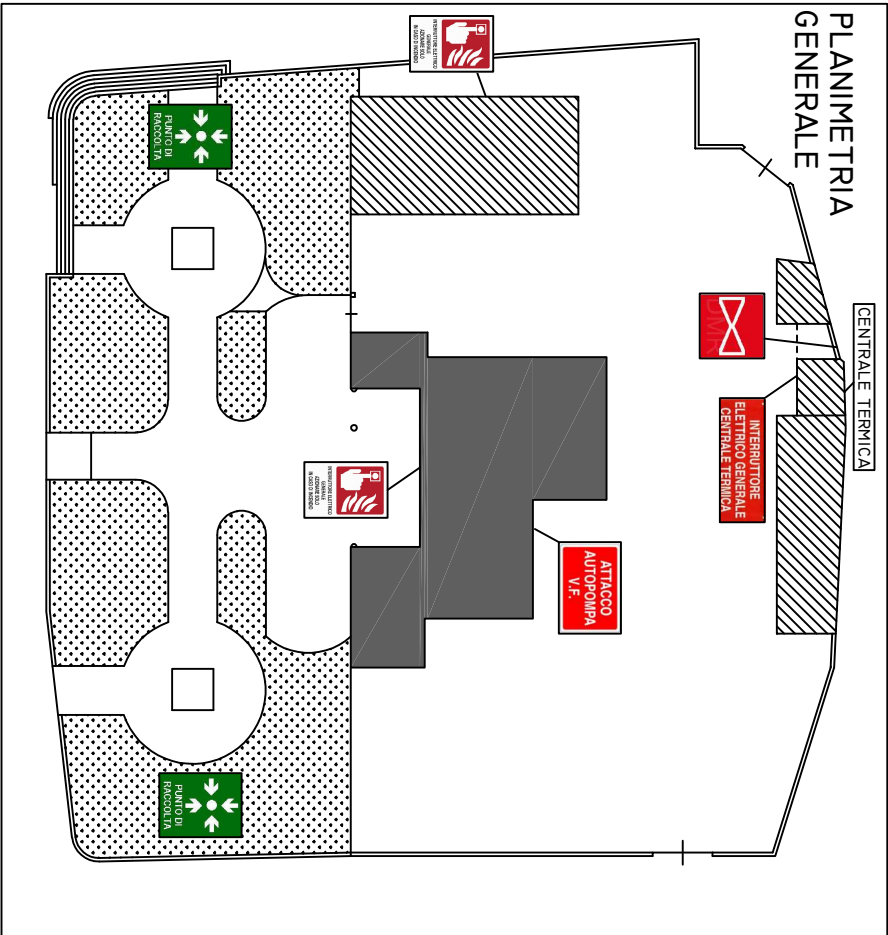
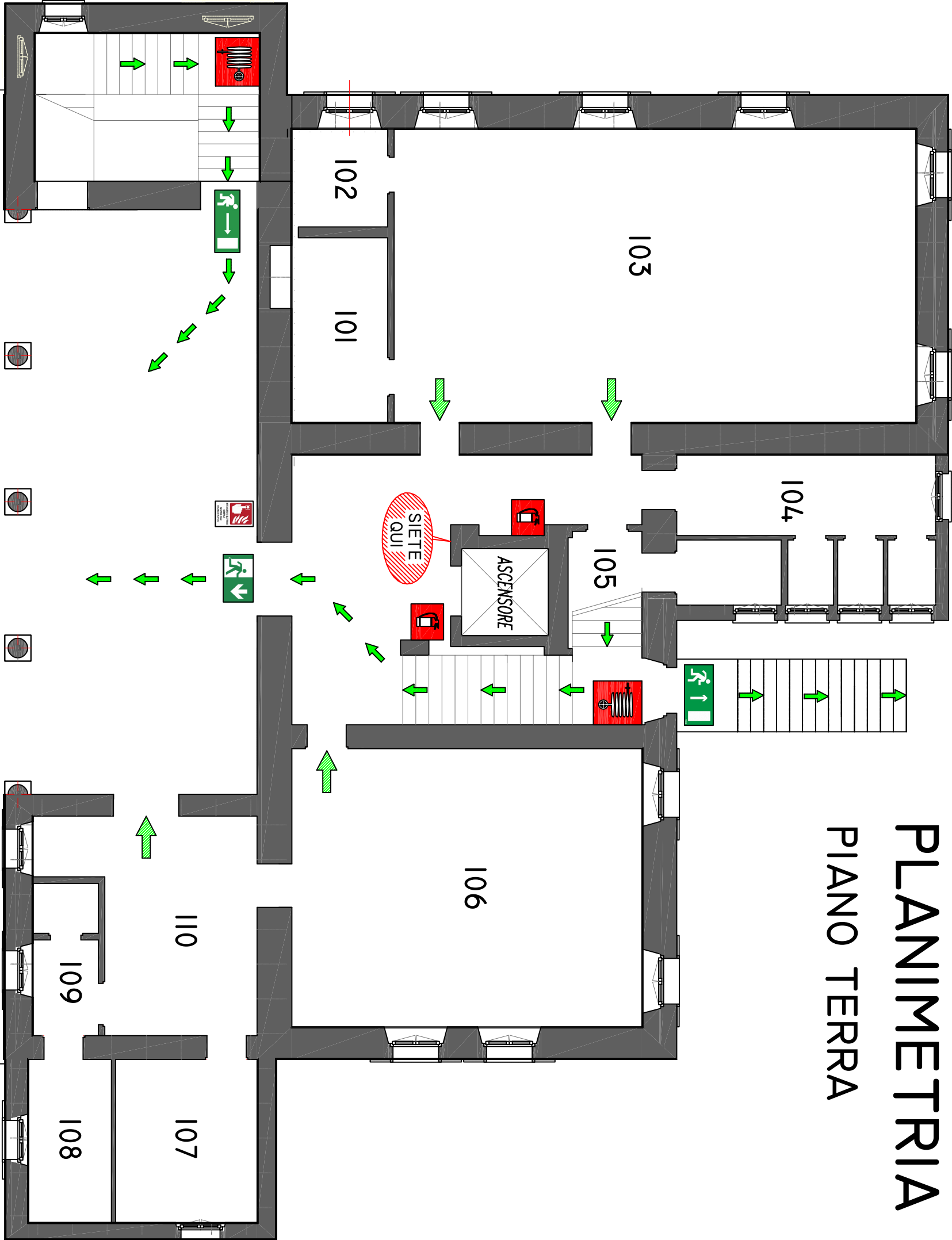


PLANIMETRIA DI EMERGENZA

PIANO TERRA



NUMERO UNICO DI EMERGENZA	
VIGILI DEL FUOCO	112
EMERGENZA SANITARIA	112
CARABINIERI	112
SOCORSO DI PUBBLICA EMERGENZA	112








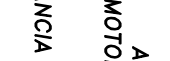
IN CASO DI PERICOLO

CHIUQUE AVVERTA UNA SITUAZIONE DI PERICOLO O NOTI UN PRINCIPIO DI INCENDIO DEVE AVVERTIRE IMMEDIATAMENTE IL PERSONALE PREPOSTO.

LO STESSO PERSONALE AGIRA' SULLA BASE DELLE INDICAZIONI DEL PIANO DI EMERGENZA ADOTTATO.

IN CASO DI INCENDIO NON USARE L'ACQUA PER L'INTERVENTO SU IMPIANTI ELETTRICI ED APPARECCHIATURE ELETTRICHE.

IN CASO DI EMERGENZA RAGGIUNGERE L'USCITA PIU' VICINA SEGUENDO LE VIE DI ESODO.

LEGENDA	
	PUNTO DI RACCOLTA
	ESTINTORE
	USCITA DI SICUREZZA
	VALVOLE DI INTERCETTAZIONE GAS METANO
	INTERUTTORE ELETTRICO GENERALE
	ATTACCO AUTOPOMPA V.F.
	ATTACCO MOTOPOMPA V.F.
	LANCIA ANTINCENDIO